



ज्ञानगंगा घरोघरी

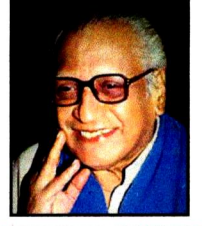
यशवंतराव चव्हाण महाराष्ट्र मुक्त विद्यापीठ

(महाराष्ट्र शासनाने वर्ष १९८९ मध्ये स्थापिलेले)

ज्ञानगंगोत्री, गंगापूर धरणाजवळ, गोवर्धन, नाशिक- ४२२२२२

दूरध्वनी : (०२५३) २२३०१०६, २२३०११८ फॅक्स : (०२५३) २२३१४७८, २२३०२९८, २२३०११८

भ्रमणध्वनी : ९४०३७७४५३० ई-मेल : kusumagraj.chair@ycmou.ac.in



कुसुमाग्रज अध्यासन

डॉ. प्रवीण घोडेस्वार

समन्वयक

कुसुमाग्रज अध्यासन

विशाखा काव्य पुरस्कारासाठी कवितासंग्रह पाठवायचे आवाहन

विद्यापीठाच्या कुसुमाग्रज अध्यासनाच्या वतीने नवोदित कवीच्या पहिल्या प्रकाशित काव्य संग्रहासाठी 'विशाखा काव्य पुरस्कार' देण्यात येतात. सन २०२२ आणि २०२३ मध्ये प्रकाशित झालेला नवोदित कवीचा पहिला काव्यसंग्रह यासाठी विचारात घेतले जातील. यास्तव दि. १ जानेवारी २०२२ ते ३१ डिसेंबर २०२३ या कालावधीत प्रसिद्ध झालेला काव्यसंग्रह पाठवावा. सन २०२२ आणि सन २०२३ या दोन वर्षांसाठी प्रथम, द्वितीय आणि तृतीय असे प्रत्येकी तीन पुरस्कार देण्यात येतील. पुरस्कारासाठी काव्यसंग्रह दि. ३० जून २०२४ किंवा त्यापूर्वी विद्यापीठाला प्राप्त व्हायला हवेत.

पुरस्काराची नियमावली :

- १) पुरस्कारासाठी कोणतेही प्रवेश शुल्क नाही.
- २) कवितासंग्रह मराठी भाषेतच असावा.
- ३) पुरस्कारासाठी कवीचा फक्त प्रथम प्रकाशित कवितासंग्रहच ग्राह्य धरण्यात येईल.
- ४) कविता संग्रहाची या आधी इ- आवृत्ती प्रकाशित झालेली नसावी.
- ५) सन २०२२ आणि सन २०२३ या दोन वर्षांसाठी स्वतंत्रपणे पुरस्कारासाठी निवड करण्यात येईल.
- ६) कवितासंग्रहावर प्रकाशन वर्ष ठळकपणे छापलेले असावे.
- ७) कवितासंग्रहाच्या ५ प्रती पाठवणे आवश्यक .
- ८) स्पर्धकाने पाठवलेल्या काव्यसंग्रहांच्या प्रती परत पाठवल्या जाणार नाहीत , याची कृपया नोंद घ्यावी.
- ९) कवितासंग्रह प्रकाशित झाला तेव्हा कवीचे वय वर्ष ४० पेक्षा जास्त नसावे.
- १०) कवीच्या वयाच्या बाबतील योग्य तो पुरावा सोबत जोडणे आवश्यक आहे. वयाचा पुरावा नसलेले काव्यसंग्रह विचारात घेतले जाणार नाहीत, याची कृपया नोंद घ्यावी.
- ११) कवीचा पहिला काव्यसंग्रह असल्याचे प्रतिज्ञापत्र सोबत जोडणे आवश्यक आहे.
- १२) पहिला कवितासंग्रह असल्याचे प्रतिज्ञापत्र जोडले नसल्यास, काव्यसंग्रह विचारात घेतला जाणार नाही, याची नोंद घ्यावी.
- १३) पुरस्कारासाठी कवी स्वतः किंवा प्रकाशक किंवा कवीचे हितचिंतक काव्यसंग्रह पाठवू शकतात. मात्र काव्यसंग्रहाच्या ५ प्रती पाठवणे आवश्यक .
- १४) काव्यसंग्रहासोबत कवीचे पासपोर्ट आकाराचे २ फोटो आणि परिचयपत्र पाठवणे आवश्यक आहे. परिचयपत्रात कवीचा संपूर्ण पत्ता, इमेल आणि भ्रमणध्वनी क्रमांक नमूद केलेला असावा.
- १५) कवितासंग्रह पोस्टाने पाठवावेत. खाजगी कुरीयरने पाठवू नयेत. पाकीटावर 'विशाखा काव्य पुरस्कारासाठी' असा उल्लेख करावा.
- १६) निवड समितीचा निर्णय अंतिम असेल.
- १७) कवितासंग्रह पाठविण्याचा पत्ता:-

प्रा.डॉ.प्रवीण घोडेस्वार,

समन्वयक, कुसुमाग्रज अध्यासन,

यशवंतराव चव्हाण महाराष्ट्र मुक्त विद्यापीठ,

गोवर्धन, नाशिक - ४२२२२२

प्रा.डॉ.प्रवीण घोडेस्वार