



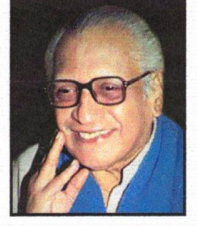
## यशवंतराव चव्हाण महाराष्ट्र मुक्त विद्यापीठ

(महाराष्ट्र शासनाने वर्ष १९८९ मध्ये स्थापिलेले)

ज्ञानगंगोत्री, गंगापूर धरणाजवळ, गोवर्धन, नाशिक- ४२२२२२

दूरध्वनी : (०२५३) २२३०१०६, २२३०११८ फॅक्स : (०२५३) २२३१४७८, २२३०२९८, २२३०११८

भ्रमणध्वनी : ९४०३७७४५३० ई-मेल : kusumagraj.chair@ycmou.ac.in



कुसुमाग्रज अध्यासन

### डॉ. प्रवीण घोडेस्वार

समन्वयक

कुसुमाग्रज अध्यासन

### विशाखा काव्य पुरस्कारासाठी कवितासंग्रह पाठवण्याचे आवाहन

यशवंतराव चव्हाण महाराष्ट्र मुक्त विद्यापीठाच्या कुसुमाग्रज अध्यासनातर्फे नवोदित कवींच्या पहिल्या काव्यसंग्रहासाठी 'विशाखा काव्य' पुरस्कार देण्यात येतात. १ जानेवारी २०२१ ते ३१ डिसेंबर २०२१ या कालावधीत ज्या कवींचा पहिला कवितासंग्रह प्रसिध्द झाला आहे अशा कवींनी आपले कवितासंग्रह पाठवावेत, असे आवाहन करण्यात येत आहे. कवितासंग्रह पाठवण्याआधी कवींनी खालील अटीची पूर्तता करावी.

१. कवीचा पहिलाच प्रकाशित कविता संग्रह असावा.
२. कवीचा पहिलाच कवितासंग्रह असल्याचे लेखी प्रतिज्ञापत्र कवीने जोडणे अनिवार्य आहे.
३. कविता संग्रह मराठी भाषेतच असावा.
४. यासाठी वयाची अट नाही.
५. कविता संग्रहाची या आधी इ-आवृत्ती प्रकाशित झालेली नसावी.
६. कवितासंग्रह पाठवण्यासाठी कोणतेही शुल्क नाही.
७. कविता संग्रहासोबत कवीचा पासपोर्ट आकाराचा फोटो आणि संपूर्ण पत्ता, संपर्क क्र., इ-मेल इ. तपशीलासह परिचयपत्र पाठवावे.
८. कविता संग्रहाच्या ५ प्रती पाठवाव्यात.
९. कवितासंग्रह ३१ डिसेंबर २०२२ पर्यंत प्राप्त होतील अशा बेताने पाठवावेत.
१०. कविता संग्रह पोस्टानेच पाठवावेत. खाजगी कुरीयरने पाठवू नयेत.
११. कविता संग्रह समक्ष येऊन देखील सादर करता येईल.
१२. निर्धारित मुदतीत प्राप्त झालेल्या कवितासंग्रहांमधून प्रथम, द्वितीय आणि तृतीय असे तीन पुरस्कार देण्यात येतील.
१३. निवड न झालेले कवितासंग्रह कवींता परत पाठवले जाणार नाहीत.
१४. पहिला कवितासंग्रह असल्याचे प्रतिज्ञापत्र नसलेले कविता संग्रह विचारात घेतले जाणार नाहीत.
१५. कवी / प्रकाशक किंवा हितचिंतक या पैकी कोणीही कवितासंग्रह पाठवू शकतात. मात्र त्या सोबत कवीचा फोटो व कवीचे परिचयपत्र जोडणे आवश्यक आहे.
१६. कवितासंग्रहावर प्रकाशन वर्ष स्पष्टपणे नमूद केलेले असावे. प्रकाशन वर्ष नमूद न केलेले कवितासंग्रह पुरस्कारासाठी ग्राह्य धरले जाणार नाहीत.
१७. अंतीम मुदतीनंतर प्राप्त झालेले कवितासंग्रह स्वीकारण्यात येणार नाहीत.
१८. एका स्पर्धकाचे त्याच वर्षात दोन कविता संग्रह प्रसिध्द झाले असतील तर पहिला कवितासंग्रह पाठवावा.
१९. कविता संग्रह पाठवण्याचा पत्ता :-

प्रा. डॉ. प्रवीण घोडेस्वार

समन्वयक, कुसुमाग्रज अध्यासन

यशवंतराव चव्हाण महाराष्ट्र मुक्त विद्यापीठ, नाशिक — ४२२ २२२

या पुरस्कारासाठी अधिकाधिक नवोदित कवींनी आपले कवितासंग्रह पाठवून सहभाग घ्यावा असे आवाहन यशवंतराव चव्हाण महाराष्ट्र मुक्त विद्यापीठाचे प्रभारी कुलसचिव डॉ. प्रकाश देशमुख आणि कुसुमाग्रज अध्यासनाचे समन्वयक प्रा. डॉ. प्रवीण घोडेस्वार यांनी केले आहे. याबाबतचा तपशील विद्यापीठाच्या [www.ycmou.ac.in](http://www.ycmou.ac.in) या संकेतस्थळावरही उपलब्ध आहे.

(प्रा.डॉ. प्रवीण घोडेस्वार)